

SHOOT GALLERY

ERLE M KYLLINGMARK

Åpning torsdag 5 november kl 16:00 - 20:00

Baldersgt 28, Frogner, Oslo

gallery@shootgallery.no

Pris under utstilling, inkludert ramme som vist i galleriet.

Small (30 x 35 cm)

Ed 1-2: NOK 11300 Ed 3: NOK 14 000 Ed 4: NOK 17 000 Ed 5: På forespørsel

Small (54 x 69 cm)

Ed 1-2: NOK 25 500 Ed 3: NOK 29 500 Ed 4: NOK 35 500 Ed 5: På forespørsel

Medium (94 x 118 cm)

Ed 1-2: NOK 42 000 Ed 3: NOK 48 000 Ed 4: NOK 56 000 Ed 5: På forespørsel

Large (125 x 152,5 cm)

Ed 1: NOK 65 500 Ed 2: NOK 75 500 Ed 3: På forespørsel

Alle bilder kan bestilles i flere størrelser som vist i utstilling.

Utstillingsperiode

5 - 29 november 2020

Åpningstider under utstilling

Onsdag 12:00 - 17:00

Torsdag 12:00 - 17:00

Fredag 12:00 - 17:00

Lørdag 12:00 - 16:00

Søndag 12:00 - 16:00

-

For full details and larger images, please see the end of this document.



Erle M. Kyllingmark
YDASSA #04, 2020
Analog C-print
Image size: 94 x 110 cm
Framed size: 97 x 113 cm
Edition of 5 plus 2 artist's proofs (#1/5)
(EKY-030)

[View detail](#)

kr 42,000.00 + 5% to BKH



Erle M. Kyllingmark
YDASSA #65, 2020
Analog B&W Print
Image size: 30 x 35 cm
Framed size: 31,5 x 36,5 cm
Edition of 5 plus 2 artist's proofs (#1/5)
(EKY-031)

[View detail](#)

kr 11,300.00 + 5% to BKH



Erle M. Kyllingmark
YDASSA #08, 2020
Analog C-Print
Image size: 94 x 116 cm
Framed size: 97 x 119 cm
Edition of 5 plus 2 artist's proofs (#1/5)
(EKY-032)

[View detail](#)



Erle M. Kyllingmark
YDASSA #09, 2020
Analog C-Print
Image size: 94 x 105,5 cm
Framed size: 97 x 108,5 cm
Edition of 5 plus 2 artist's proofs (#1/5)
(EKY-033)

[View detail](#)

kr 42,000.00 + 5% to BKH



Erle M. Kyllingmark
YDASSA #43, 2020
Analog C-Print
Image size: 94 x 107 cm
Framed size: 97 x 110 cm
Edition of 5 plus 2 artist's proofs (#1/5)
(EKY-034)

[View detail](#)

kr 42,000.00 + 5% to BKH



Erle M. Kyllingmark
YDASSA #07, 2020
Analog C-Print
Image size: 94 x 117,5 cm
Framed size: 97 x 120 cm
Edition of 5 plus 2 artist's proofs (#1/5)
(EKY-035)

[View detail](#)

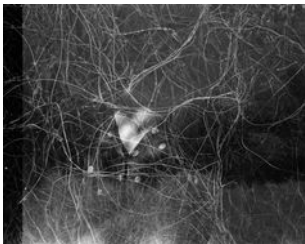
kr 42,000.00 + 5% to BKH



Erle M. Kyllingmark
YDASSA #02, 2020
Analog C-Print
Image size: 54,7 x 68 cm
Framed size: 56,7 x 70 cm
Edition of 5 plus 2 artist's proofs (#1/5)
(EKY-036)

[View detail](#)

kr 24,500.00 + 5% to BKH



Erle M. Kyllingmark
YDASSA #03, 2020
Analog B&W Print
Image size: 54,7 x 69 cm
Framed size: 56,7 x 71 cm
Edition of 5 plus 2 artist's proofs (#1/5)
(EKY-037)

[View detail](#)

kr 24,500.00 + 5% to BKH



Erle M. Kyllingmark
YDASSA #47, 2020
Analog C-Print
Image size: 54,7 x 67 cm
Framed size: 56,7 x 69 cm
Edition of 5 plus 2 artist's proofs (#1/5)
(EKY-038)

[View detail](#)

kr 24,500.00 + 5% to BKH



Erle M. Kyllingmark
YDASSA #46, 2020
Analog C-Print
Image size: 94 x 117,5 cm
Framed size: 97 x 120,5 cm
Edition of 5 plus 2 artist's proofs (#1/5)
(EKY-039)

[View detail](#)

kr 42,000.00 + 5% to BKH



Erle M. Kyllingmark

YDASSA #25, 2020

Analog C-Print

Image size: 54,7 x 65 cm

Framed size: 56,7 x 67 cm

Edition of 5 plus 2 artist's proofs (#1/5)
(EKY-040)

kr 24,500.00 + 5% to BKH

[View detail](#)



Erle M. Kyllingmark

YDASSA #01, 2020

Analog C-Print

Image size: 125 x 152,5 cm

Framed size: 129 x 156,5 cm

Edition of 3 plus 2 artist's proofs (#1/3)
(EKY-041)

kr 65,500.00 + 5% to BKH

[View detail](#)



Erle M. Kyllingmark

YDASSA #42, 2020

Analog C-Print

Image size: 54,7 x 67 cm

Image size: 56,7 x 69 cm

Edition of 5 plus 2 artist's proofs (#1/5)
(EKY-042)

kr 24,500.00 + 5% to BKH

[View detail](#)



Erle M. Kyllingmark

YDASSA #41, 2020

Analog C-Print

Image size: 54,7 x 68,5 cm

Framed size: 56,7 x 70,5 cm

Edition of 5 plus 2 artist's proofs (#1/5)
(EKY-043)

kr 24,500.00 + 5% to BKH

[View detail](#)



Erle M. Kyllingmark

YDASSA #62, 2020

Analog C-Print

Image size: 94 x 118 cm

Framed size: 97 x 121 cm

Edition of 5 plus 2 artist's proofs (#1/5)
(EKY-044)

kr 42,000.00 + 5% to BKH

[View detail](#)



Erle M. Kyllingmark

YDASSA #64, 2020

Analog C-Print

Image size: 54,7 x 61,5 cm

Framed size: 56,7 x 63,5 cm

Edition of 5 plus 2 artist's proofs (#1/5)
(EKY-045)

[View detail](#)

kr 24,500.00 + 5% to BKH

ERLE M. KYLLINGMARK
YDASSA #04, 2020



Analog C-print
Image size: 94 x 110 cm
Framed size: 97 x 113 cm
Edition of 5 plus 2 artist's proofs (#1/5)
(EKY-030)

kr 42,000.00 + 5% to BKH

ERLE M. KYLLINGMARK
YDASSA #65, 2020



Analog B&W Print
Image size: 30 x35 cm
Framed size: 31,5 x 36,5 cm
Edition of 5 plus 2 artist's proofs (#1/5)
(EKY-031)

kr 11,300.00 + 5% to BKH

ERLE M. KYLLINGMARK
YDASSA #08, 2020



Analog C-Print
Image size: 94 x 116 cm
Framed size: 97 x 119 cm
Edition of 5 plus 2 artist's proofs (#1/5)
(EKY-032)

ERLE M. KYLLINGMARK
YDASSA #09, 2020



Analoge C-Print
Image size: 94 x 105,5 cm
Framed size: 97 x 108,5 cm
Edition of 5 plus 2 artist's proofs (#1/5)
(EKY-033)

kr 42,000.00 + 5% to BKH

ERLE M. KYLLINGMARK
YDASSA #43, 2020



Analog C-Print
Image size: 94 x 107 cm
Framed size: 97 x 110 cm
Edition of 5 plus 2 artist's proofs (#1/5)
(EKY-034)

kr 42,000.00 + 5% to BKH

ERLE M. KYLLINGMARK
YDASSA #07, 2020



Analog C-Print
Image size: 94 x 117,5 cm
Framed size: 97 x 120 cm
Edition of 5 plus 2 artist's proofs (#1/5)
(EKY-035)

kr 42,000.00 + 5% to BKH

ERLE M. KYLLINGMARK
YDASSA #02, 2020



Analog C-Print

Image size: 54,7 x 68 cm

Framed size: 56,7 x 70 cm

Edition of 5 plus 2 artist's proofs (#1/5)

(EKY-036)

kr 24,500.00 + 5% to BKH

ERLE M. KYLLINGMARK
YDASSA #03, 2020



Analog B&W Print
Image size: 54,7 x 69 cm
Framed size: 56,7 x 71 cm
Edition of 5 plus 2 artist's proofs (#1/5)
(EKY-037)

kr 24,500.00 + 5% to BKH

ERLE M. KYLLINGMARK
YDASSA #47, 2020



Analog C-Print
Image size: 54,7 x 67 cm
Framed size: 56,7 x 69 cm
Edition of 5 plus 2 artist's proofs (#1/5)
(EKY-038)

kr 24,500.00 + 5% to BKH

ERLE M. KYLLINGMARK
YDASSA #46, 2020



Analog C-Print
Image size: 94 x 117,5 cm
Framed size: 97 x 120,5 cm
Edition of 5 plus 2 artist's proofs (#1/5)
(EKY-039)

kr 42,000.00 + 5% to BKH

ERLE M. KYLLINGMARK
YDASSA #25, 2020



Analog C-Print
Image size: 54,7 x 65 cm
Framed size: 56,7 x 67 cm
Edition of 5 plus 2 artist's proofs (#1/5)
(EKY-040)

kr 24,500.00 + 5% to BKH

ERLE M. KYLLINGMARK
YDASSA #01, 2020



Analog C-Print
Image size: 125 x 152,5 cm
Framed size: 129 x 156,5 cm
Edition of 3 plus 2 artist's proofs (#1/3)
(EKY-041)

kr 65,500.00 + 5% to BKH

ERLE M. KYLLINGMARK
YDASSA #42, 2020



Analog C-Print

Image size: 54,7 x 67 cm

Image size: 56,7 x 69 cm

Edition of 5 plus 2 artist's proofs (#1/5)

(EKY-042)

kr 24,500.00 + 5% to BKH

ERLE M. KYLLINGMARK
YDASSA #41, 2020



Analog C-Print
Image size: 54,7 x 68,5 cm
Framed size: 56,7 x 70,5 cm
Edition of 5 plus 2 artist's proofs (#1/5)
(EKY-043)

kr 24,500.00 + 5% to BKH

ERLE M. KYLLINGMARK
YDASSA #62, 2020



Analog C-Print
Image size: 94 x 118 cm
Framed size: 97 x 121 cm
Edition of 5 plus 2 artist's proofs (#1/5)
(EKY-044)

kr 42,000.00 + 5% to BKH

ERLE M. KYLLINGMARK
YDASSA #64, 2020



Analog C-Print

Image size: 54,7 x 61,5 cm

Framed size: 56,7 x 63,5 cm

Edition of 5 plus 2 artist's proofs (#1/5)

(EKY-045)

kr 24,500.00 + 5% to BKH

-

You don't actually see the shape of anything består av både en utstilling og en bok. Boken er en videre fordypning, både i det visuelle landskapet og gjennom essayer skrevet av partikkelfysiker Lillian Smestad og filosof, litteraturviter og kunstkritiker Kjetil Røed. Det undres over livet fra tre forskjellige ståsteder; fysikk, filosofi og kunst.

You don't actually see the shape of anything

Hvis man går ned til de grunnleggende byggestenene i universet er det, forenklet forklart, i alt bare 17 elementærpartikler. Alt rundt oss og i oss er bygget opp av disse partiklene som er så små at vi ikke kan se dem, og hva de egentlig er, er fortsatt bare hypoteser. Universet vårt er stort sett noe vi ikke kan forklare hva er; mørk materie og mørk energi. Vi vet bare hva rundt 4 % av universet består av.

For Kyllingmark åpner dette for både virkelighetsnære og virkelighetsfjerne tanker om universets og vår eksistens. I dette landskapet utforsker hun sine omgivelser gjennom det fotografiske, med en poetisk tilnærming.

Kyllingmark jobber analogt, med multieksposeringer gjort i kamera på negativ film.

Måten de separate eksponeringene smelter sammen til ett bilde på, fremhever mønstre som man finner både i de minste og i de største konstruksjonene i universet, og hentyder dermed til hvordan de samme fundamentale byggeklossene kan finnes på vidt forskjellige steder.

Prosjektet utforsker måter å oppfatte og oppleve verden på. Bildene er en visualisering av Kyllingmarks perspektiv, men prosjektet som helhet bruker forskjellige metoder for å eksplorere eksistens.

Erle M Kyllingmark (f. 1974) bor og arbeider i Oslo.

Kyllingmark tok sin BA (Hons) Photography ved London College of Printing i 1999.

Hun har laget to store video-installasjoner for Den Norske Opera & Ballett i 2013 og i 2016.

I 2010 ble dokumentarfilmen hennes *Livet er jævlig deilig* nominert til Gullruten.

Separatutstillinger:

* *Looking for something in between - velkommen til et hjem* 2007

* *Hvis jeg ser det herfra* 2009 Fotobrygga, Lofoten

* *Utenfor Tid* 2015, Galleri A

* *In the Dark it Shines Through* 2018, Galleri A

* *Untitled Journey* 2019, Shoot Gallery