

An abstract painting featuring a large, textured red area at the top. Below it, there are horizontal bands of grey and black, with some golden-brown highlights. The brushstrokes are visible, giving it a raw, expressive feel.

LOFT  
ART GALLERY  
CASABLANCA

# Hassani

**Solo Show**

Jun 2022

#mani



**Hassani**

**Solo Show**



“Hassani est l’homme qui attend,  
il prend le temps de lire, méditer,  
regarder le mouvement des sai-  
sons, la transformation des cou-  
leurs du temps”

**Tahar Ben Jelloun**

**Saâd Hassani, peintre de l'effacement**

La peinture de Saâd Hassani se construit selon la technique de l'effacement, par strates, pourrait-on dire. Le motif se révèle au fil des coups de pinceaux.

Il est parfois tangible, comme dans la série de l'Echiquier ou celle des Corps singuliers, et souvent énigmatique dans des toiles plus abstraites aux titres poétiques de Chants de nuit.

Très tôt attiré par l'abstraction moderne, c'est le travail sur le bleu qui l'a amené à effacer toute trace narrative ou décorative de sa peinture. Les toiles immenses, réalisées à l'aide de pigments naturels mêlant le bleu et les nuances de beige rosé, de blanc et d'ocre, suscitent une émotion intense. Saâd Hassani peint le silence, les rêves qui s'éloignent, les obsessions qui se dissipent et le temps qui passe. Il peint la beauté du monde et sa douleur.

Ses toutes dernières productions s'inscrivent dans la continuité des précédentes. Dans ces toiles au format plus contenu, la gestuelle vitale présente dans les Chants de Nuit est mise au premier plan. Des couches picturales successives qui sont la marque de l'artiste depuis de nombreuses années naît l'œuvre dont la présence physique s'offre au regard dans son immédiateté.

Ici, la peinture domine, et la puissance de l'abstraction est portée à son paroxysme, exaltant la force créatrice de l'artiste.







Saâd Hassani, *Sans titre*, 2022, Technique mixte sur toile, 180 x 180 cm



Saâd Hassani, *Échiquier*, 2022, Technique mixte sur toile, 180 x 180 cm



Saâd Hassani, *Sans titre*, 2022, Technique mixte sur toile, 180 x 180 cm



Saâd Hassani, *Sans titre*, 2022, Technique mixte sur toile, 180 x180 cm



Saâd Hassani, *Échiquier*, 2022, Technique mixte sur toile, 110 x 110 cm

"Je me souviens d'une période où il peignait des fantasias au fusain expérimentant déjà le tachisme, une autre des chaises, des échiquiers, une autre encore où il s'attaquait à la couleur noire pour y déceler toutes les subtilités que la paresse de l'oeil nous a voilées. Il est tout le temps-là, derrière cette quête où le principal ce n'est pas ce qu'on voit mais ce qu'on imagine. Sa démarche emprunte quelque chose à la poésie."

**Tahar Benjelloun**



Saâd Hassani, *Sans titre*, 2022, Technique mixte sur toile, 140 x 160 cm



Saâd Hassani, *Échiquier*, 2022, Technique mixte sur toile, 160 x 140 cm





Saâd Hassani, *Échiquier*, 2022, Technique mixte sur toile, 140 x 160 cm



Saâd Hassani, *Sans titre*, 2022, Technique mixte sur toile, 160 x 140 cm



Saâd Hassani, *Échiquier*, 2021, Technique mixte sur toile, 3 x 180 x 70 cm

“Depuis que je suis le travail de Saâd Hassani, je ne cesse d’être surpris et étonné par l’évolution de sa recherche. Changer de thème lui donne une nouvelle impulsion. Il continue à traquer les couleurs pour qu’elles donnent la lumière nécessaire. Curieusement, il ne peint pas la lumière mais charge le mouvement des couleurs et des signes de la faire naître, de la faire jaillir comme passion de la vie. Ce qui l’intéresse, c’est le mouvement.”

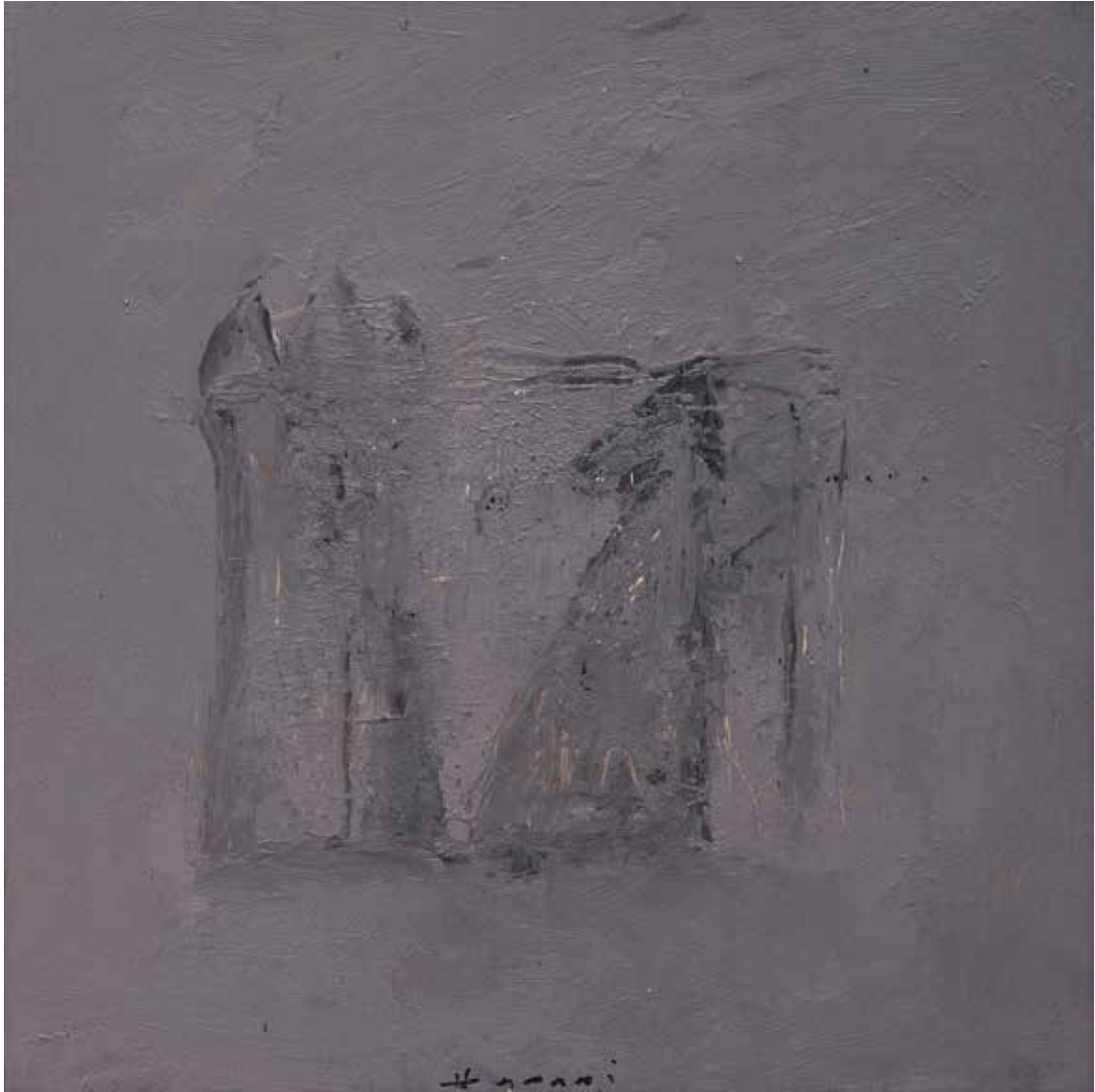
**Tahar Ben Jelloun**



Saâd Hassani, *Sans titre*, 2022, Technique mixte sur toile, 50 x 50 cm



Saâd Hassani, *Sans titre*, 2022, Technique mixte sur toile, 50 x 50 cm

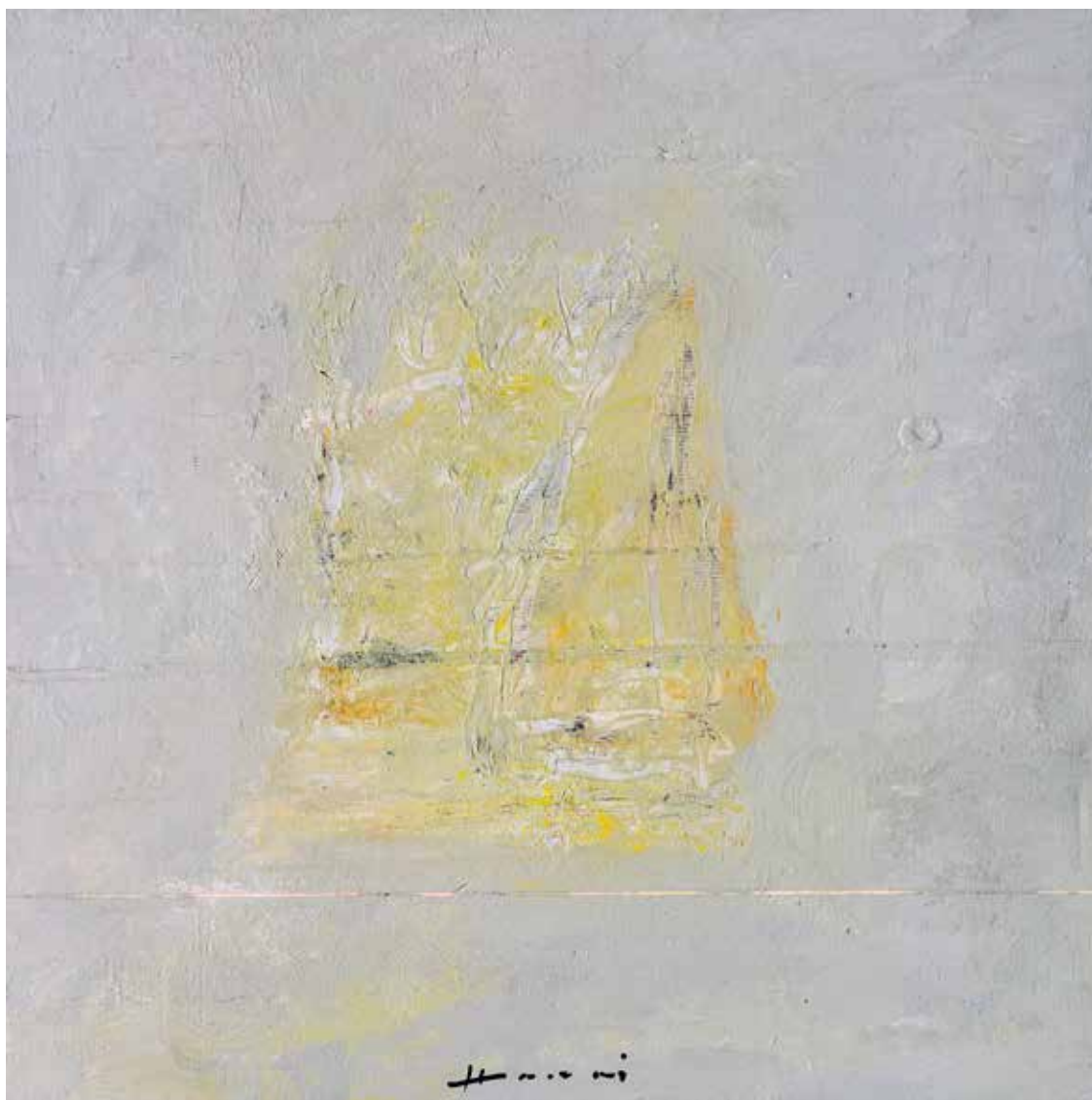


Saâd Hassani, *Échiquier*, 2022, Technique mixte sur toile, 50 x 50 cm



Saâd Hassani, *Échiquier*, 2022, Technique mixte sur toile, 50 x 50 cm





Saâd Hassani, *Échiquier*, 2022, Technique mixte sur toile, 50 x 50 cm



Saâd Hassani, *Échiquier*, 2022, Technique mixte sur toile, 50 x 50 cm



# Saad Hassani - Biographie

Saâd Hassani

Né en 1948 à Rabat, Maroc

Vit et travaille à Casablanca

Natif de Rabat, le peintre vit et travaille à Casablanca depuis de nombreuses années. Proche des artistes de l'École de Casablanca, Saâd Hassani fait très tôt partie des cercles influents du monde de l'art tant au Maroc qu'en Europe. Une première exposition personnelle lui est consacrée dès ses débuts, à l'âge de 18 ans. Le jeune artiste fréquente les galeries, découvre l'école de Paris, l'art brut et les expressionnistes abstraits.

Proche des artistes de l'École de Casablanca, Hassani s'en démarque et part à la découverte du monde. L'Espagne d'abord, puis le reste de l'Europe qu'il parcourt pendant de nombreuses années. En parallèle, l'artiste réalise des commandes publiques, le plus souvent monumentales. Il y voit un défi à relever. En 1997, installé à Paris à la Cité des arts, l'artiste débute ses recherches sur l'univers du jeu d'échecs dont il est un joueur averti. Par des jeux de transparence et d'effacement, les pions (tour et cheval en tête), apparaissent et disparaissent au gré des toiles et de l'humeur de l'artiste. Le rapport au temps est perceptible dans la succession de couches et de recouvrements.

Penser et travailler le médium pour un espace défini, souvent exceptionnel, le tient en éveil et l'amuse. Aller au bout de ses intuitions aussi. Ainsi, Hassani a réalisé une toile de 220m<sup>2</sup> pour l'exposition universelle de Lisbonne en 1998.

L'artiste est, déjà à cette époque, une figure emblématique de la scène culturelle marocaine ; en tant que peintre, intellectuel et galeriste, métier qu'il a exercé de 1992 à 1994. La littérature occupe une place importante dans son travail. Avec ses nombreuses publications, il contribue activement à l'animation du champ artistique marocain.

Tout au long de sa carrière, Saâd Hassani développe une touche picturale qui lui est propre selon la technique de l'effacement. Les strates de couleurs s'ajoutent les unes aux autres, font disparaître un motif pour en dévoiler un autre. Ainsi, au fil des coups de pinceaux se révèle le sujet, parfois tangible comme dans la série de l'Échiquier ou celle des Corps singuliers, souvent énigmatique dans ses toiles les plus abstraites. Nourri de la peinture des expressionnistes abstraits, l'artiste n'aura de cesse de s'éloigner de la forme. Alors que les toiles de la période dite de l'Échiquier sont structurées, introduisent des champs de forces dynamiques qui assoient la composition, les toiles les plus récentes s'attachent plus à la couleur et à sa force vibratoire. L'un de ces derniers corpus, au titre poétique de Chants de nuit marque une étape dans la carrière de l'artiste.

Il entreprend alors la réalisation de grands monochromes dont la force émotionnelle témoigne de sa dextérité et de sa grande maîtrise de la couleur. Ici, toute trace narrative ou décorative est effacée de la peinture. Les toiles immenses, réalisées à l'aide de pigments naturels mêlant le bleu et les nuances de beige rosé, de blanc et d'ocre, suscitent une émotion intense. Saâd Hassani peint le silence, les rêves qui s'éloignent, les obsessions qui se dissipent et le temps qui passe. Il peint la beauté du monde et sa douleur. Chacune de ces grandes toiles présente dans sa partie centrale une bande horizontale incorporant l'intention d'un langage à la gestuelle affirmée, laissant percevoir les vibrations d'entrelacs de matière ouvrant sur un monde nouveau. Les toiles de Hassani ont intégré les plus prestigieuses collections marocaines.



LOFT  
ART GALLERY  
CASABLANCA

13 RUE EL KAISSI TRIANGLE D'OR,  
BOURGOGNE  
CASABLANCA, MAROC

+(212) 522.944.765  
[contact@loftartgallery.net](mailto:contact@loftartgallery.net)

[www.loftartgallery.net](http://www.loftartgallery.net)

